

Führen – Das Spiel geht nur zu zweit

ORDO NOVUS



Conny Dethloff

Meine Reise des Verstehens



Ich muss π
 π

1974



Ich sehe die Welt,
wie sie ist.

Rationalist, Realist

2006



Ich sehe Welt, wie
ich funktioniere.

Radikaler Konstruktivist, Neugierologe

Heute

Zeit

Funktion und Aufgabe von Führen

Funktion von Führen

Ob ich führe oder nicht, entscheiden stets die Menschen, in dem sie mir folgen oder nicht.

Aufgabe von Führen

Umgebungen gestalten, in denen Wertgenerierung und Nutzenstiftung gelingbarer wird.

Wichtige Unterscheidung „Führen-Folgen“ vs. „Anweisen-Befolgen“ (Schismogenese)



Gregory Bateson, Englischer
Anthropologe und Biologe

* 9. Mai 1904 / † 4. Juli 1980

Beziehungsmuster in der Interaktion

| Symmetrie |

Kampf um Dominanz



| Komplementarität |

Über- und Unterordnung



| Reziprozität |

Wechselseitiges
Geben & Nehmen



| Nur die Reziprozität führt zu wertvoller Zusammenarbeit! |

Was beobachte ich strukturell (nicht personalisierend)?

Führung ist Engpass.



- Entscheidungen sollen getroffen werden, dann wird „Schule gespielt“. Menschen in Führung werden aufgeschlaut. Sie merken dass ihnen Wissen fehlt. Dabei halten sie Menschen vom Arbeiten ab.
- Führung sollte für Mitarbeitende da, nicht um gekehrt, was ich jedoch häufig beobachte.
- Effizienz wird auf Arbeitsebene eingefordert, hat jedoch auf Führungsebene am meisten Potential, da oft Entscheidungen „verschleppt“ werden und unnötig Ressourcen verbraucht werden.

VERFÜGBARKEIT

UNVERFÜGBARKEIT

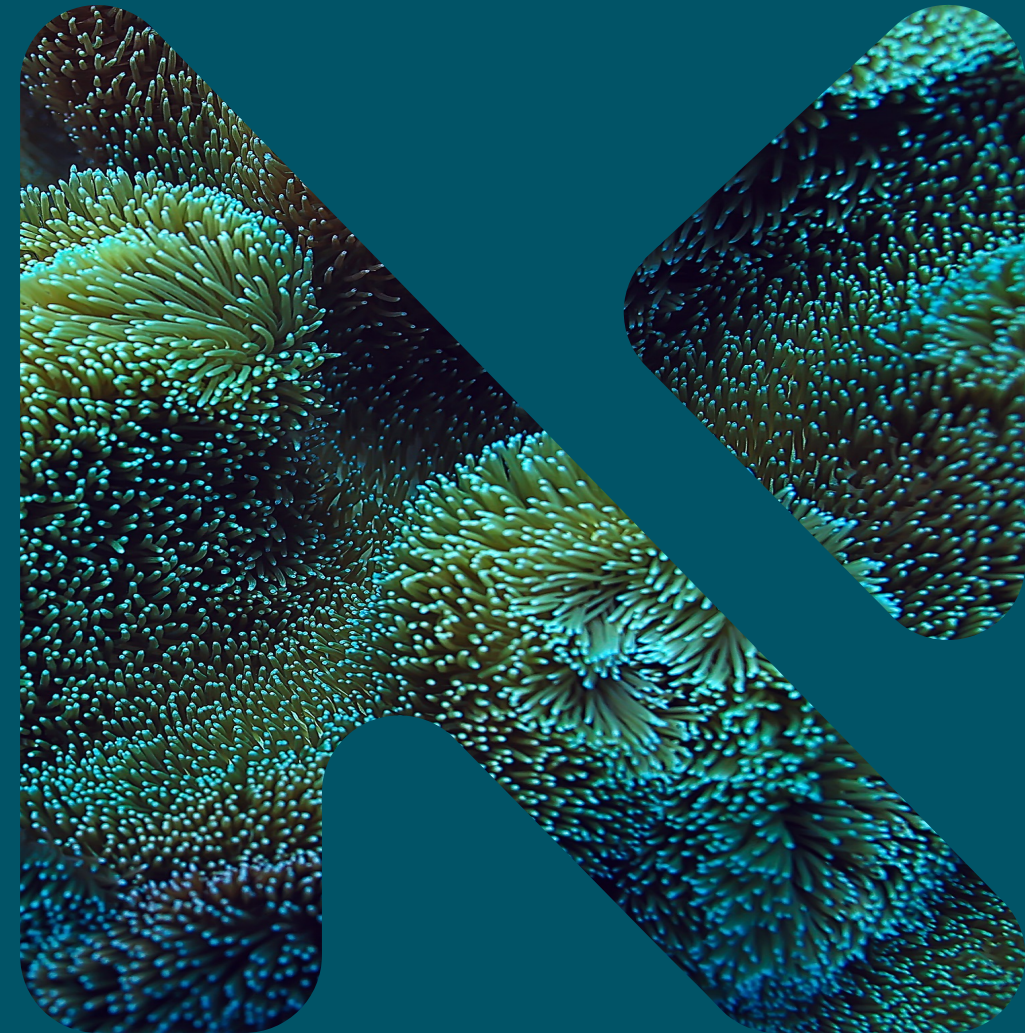
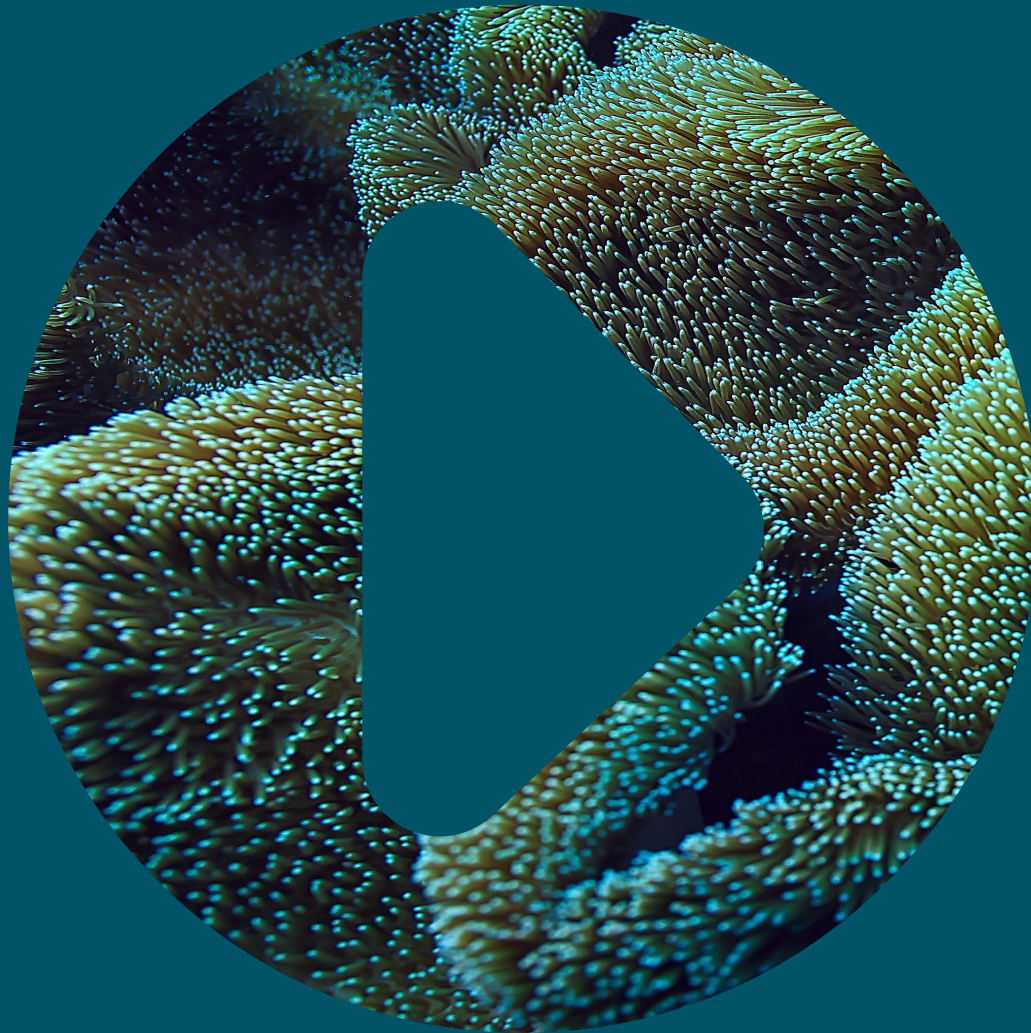


- Kontrolle • Planung
- Optimierung

Zwischen Kontrolle und Resonanz

- Resonanz –
- Erlebnis
- Offenheit

MEINE FÜHRUNGSPRINZIPIEN



ORDO NOVUS

#1

Ich gestalte Umwelten ...

...und werkele weniger an Menschen herum!



#2

Ich Sorge für echte Arbeit ...

...und minimiere Beschäftigung!



#3

Ich verteile eher Probleme...

...und weniger Aufgaben!



#4

Ich fördere Kooperation ...

...und weniger Einzelkämpfertum!



#5

Ich manage Routine ...

... und führe Überraschungen!



#6

Ich bin eher aufmerksam ...

... als dass ich lobe!



#7

Ich bin eher verfügbar...

.. als dass ich proaktiv Hilfe anbiete!



ON

#8

Ich stelle weniger Verständnis-

...und mehr herausfordernde Fragen!



Weiterführende Links

Meine Führungsprinzipien

gestalte Umwelten und werkele weniger an Menschen um!

sorge für echte Arbeit und minimiere Beschäftigung!

verteile eher Probleme und weniger Aufgaben!

fördere Kooperation und weniger Einzelkämpfertum!

manage Routine und führe Überraschungen!

bin eher aufmerksam als das ich lobe!

bin eher verfügbar als das ich proaktiv Hilfe anbiete!

stelle weniger Verständnis- und mehr herausfordernde Fragen!



[LinkedIn](#)

Meine Führungsprinzipien

Ein paar einführende Wort vorab. Ich führe nicht mit Dogmen, nicht über "Best Practice" und schon gar nicht mit dem Reflex, Menschen formen...

Posted on LinkedIn

[LinkedIn](#)

Meine Führungsprinzipien | Conny Dethloff

Je weniger ich lobe, desto eher folgen mir Menschen, desto eher führe ich, desto wirksamer bin ich! So meine Beobachtung der letzten Jahre. A...

Meine Führungsprinzipien



VIELEN DANK

