

## Die Quantitative Modellierung

### Zusammenhang zwischen Zustands- und Flussfaktoren

#### Nettofluss



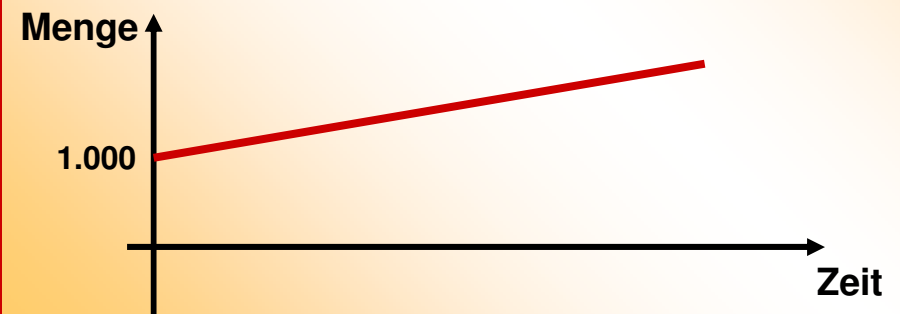
#### Zustand



#### Nettofluss



#### Zustand



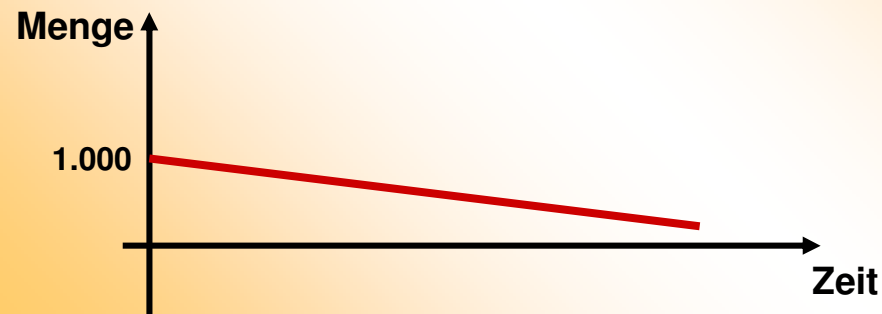
## Die Quantitative Modellierung

### Zusammenhang zwischen Zustands- und Flussfaktoren

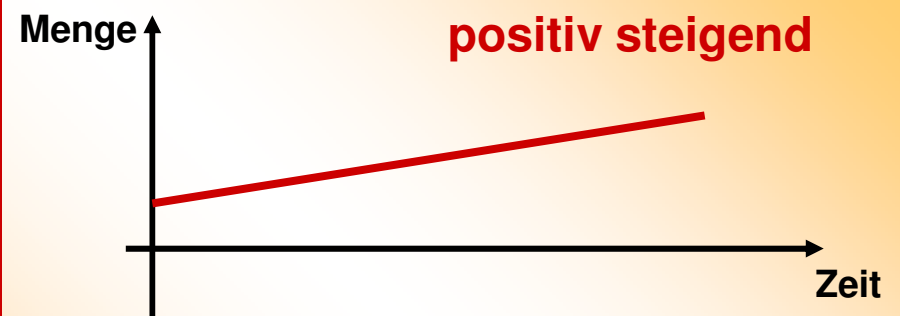
#### Nettofluss



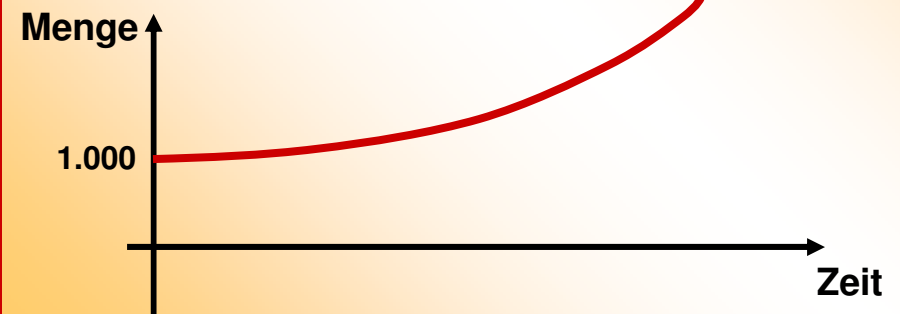
#### Zustand



#### Nettofluss



#### Zustand



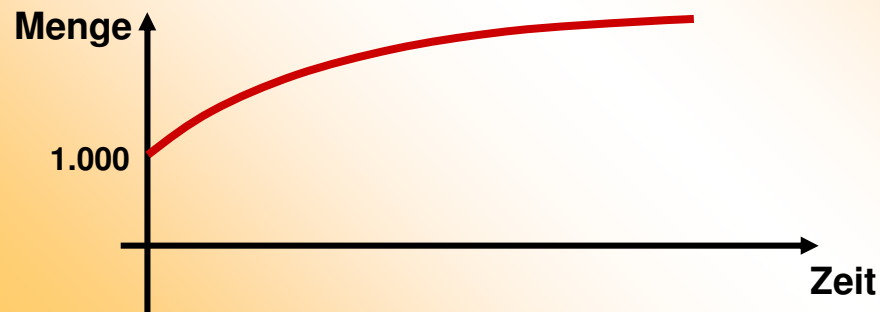
## Die Quantitative Modellierung

### Zusammenhang zwischen Zustands- und Flussfaktoren

#### Nettofluss



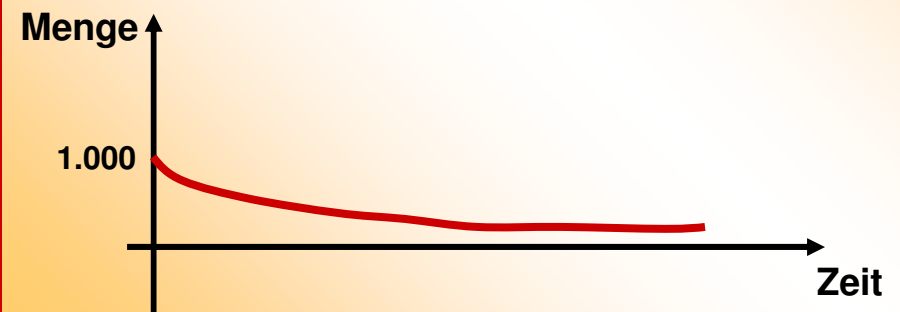
#### Zustand



#### Nettofluss



#### Zustand



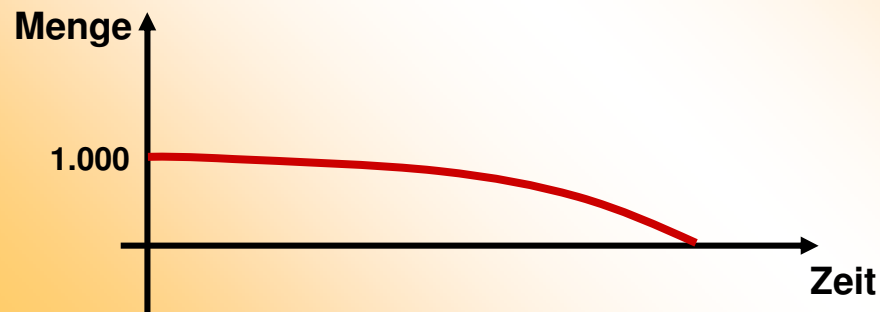
## Die Quantitative Modellierung

### Zusammenhang zwischen Zustands- und Flussfaktoren

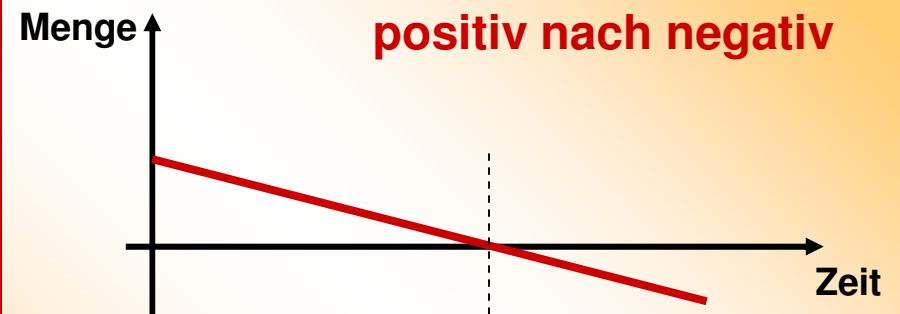
#### Nettofluss



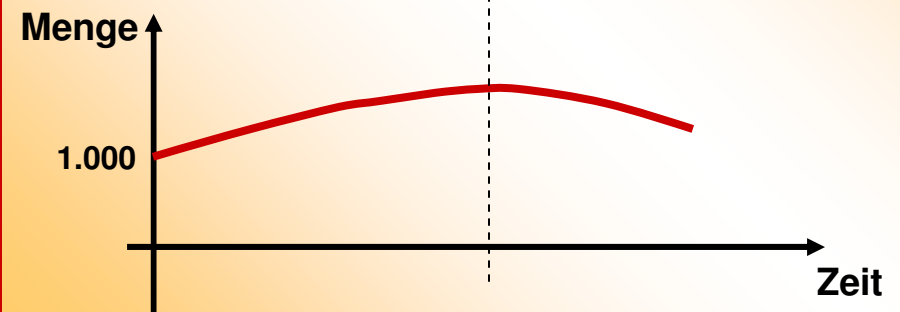
#### Zustand



#### Nettofluss



#### Zustand



## Die Quantitative Modellierung

### Zusammenhang zwischen Zustands- und Flussfaktoren

